



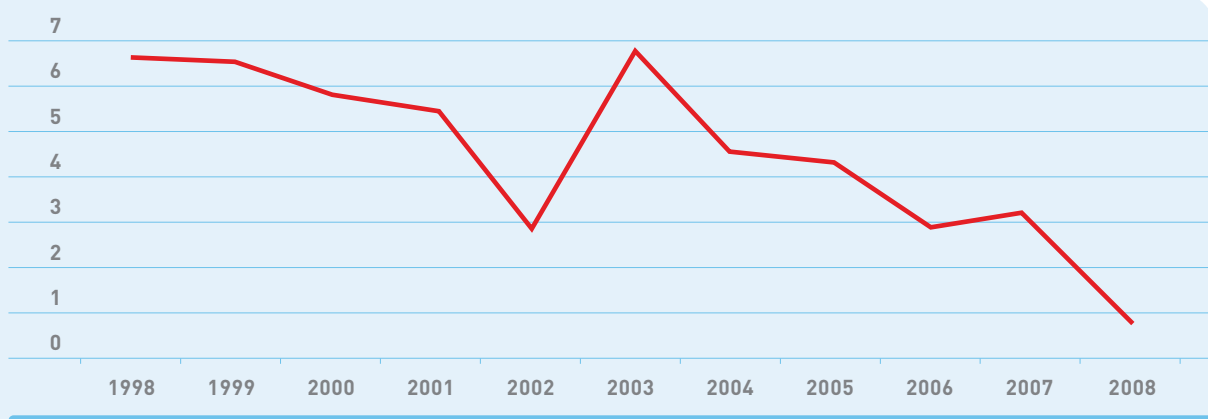
01

Sistema peninsular
Demanda de
energía eléctrica



- 22** » Evolución del crecimiento anual de la demanda de energía eléctrica en b.c.
 - » Componentes del crecimiento de la demanda mensual
- 23** » Distribución mensual de la demanda de energía eléctrica en b.c.
 - » Evolución mensual de la demanda de energía eléctrica en b.c.
- 24** » Curvas de carga de los días de máxima demanda de potencia media horaria
 - » Máxima demanda de potencia media horaria y de energía diaria

Evolución del crecimiento anual de la demanda de energía eléctrica en b.c. (%)



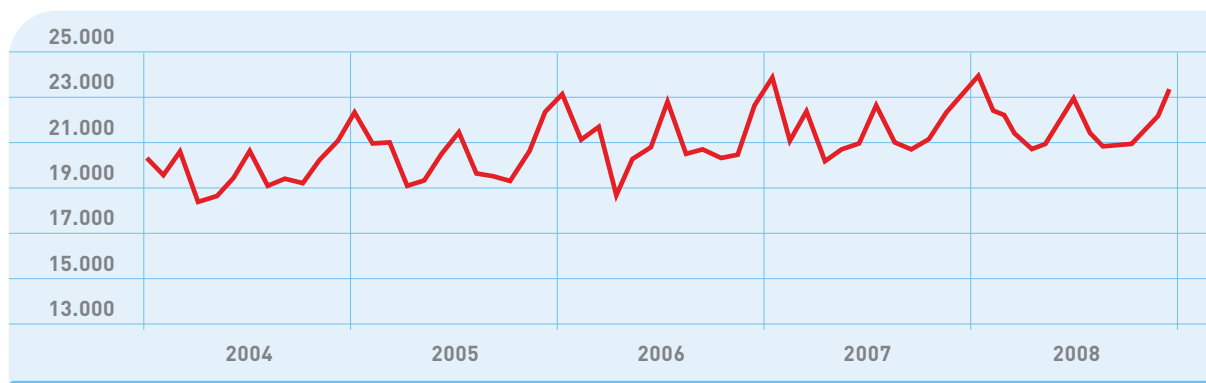
Componentes del crecimiento de la demanda mensual (%)



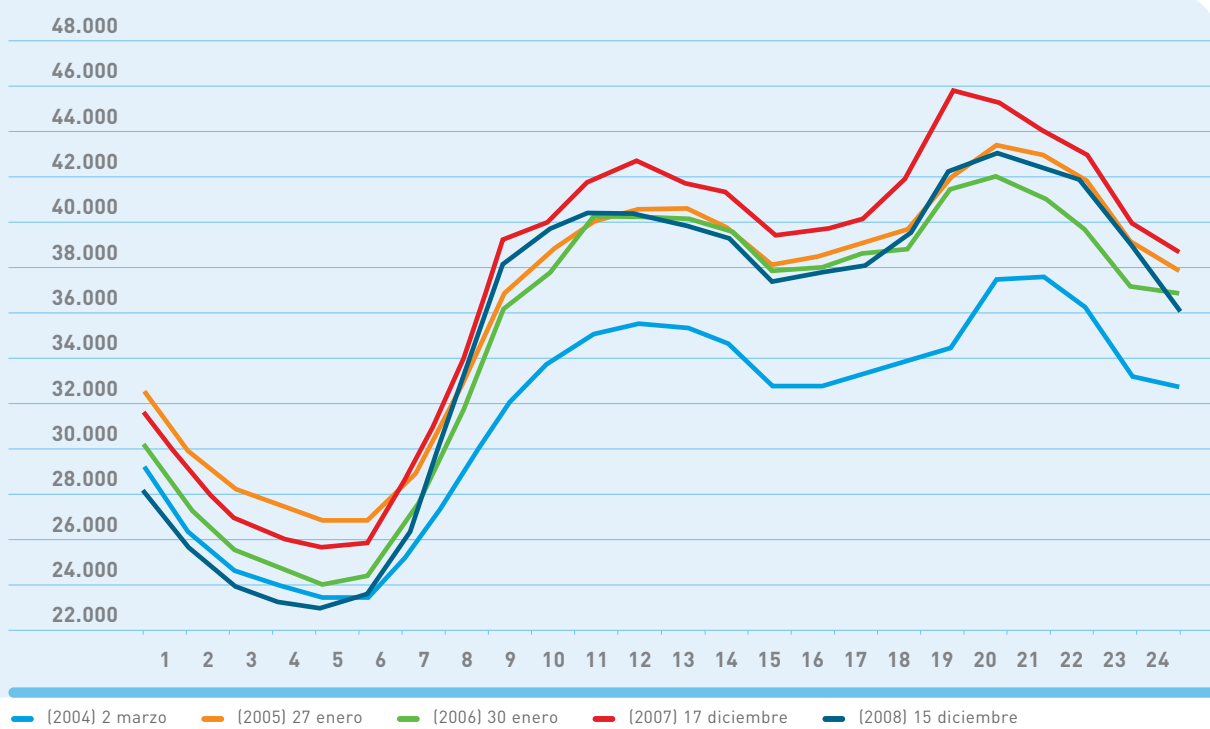
Distribución mensual de la demanda de energía eléctrica en b.c.

	2004		2005		2006		2007		2008	
	GWh	%	GWh	%	GWh	%	GWh	%	GWh	%
Enero	20.334	8,6	22.435	9,1	23.302	9,2	24.079	9,2	24.336	9,2
Febrero	19.482	8,3	20.982	8,5	21.098	8,3	21.096	8,1	22.470	8,5
Marzo	20.594	8,7	21.029	8,5	21.787	8,6	22.485	8,6	22.216	8,4
Abril	18.262	7,7	19.050	7,7	18.528	7,3	20.149	7,7	21.345	8,1
Mayo	18.519	7,8	19.203	7,8	20.253	8,0	20.748	7,9	20.846	7,9
Junio	19.384	8,2	20.501	8,3	20.770	8,2	21.041	8,0	20.976	8,0
Julio	20.653	8,8	21.539	8,7	22.945	9,1	22.907	8,8	23.015	8,7
Agosto	18.987	8,0	19.548	7,9	20.526	8,1	21.013	8,0	21.538	8,2
Septiembre	19.300	8,2	19.496	7,9	20.746	8,2	20.825	8,0	20.895	7,9
Octubre	19.135	8,1	19.232	7,8	20.297	8,0	21.133	8,1	20.882	7,9
Noviembre	20.212	8,6	20.662	8,4	20.446	8,1	22.446	8,6	21.776	8,3
Diciembre	21.138	9,0	22.507	9,1	22.749	9,0	23.616	9,0	23.234	8,8
Total	235.999	100,0	246.183	100,0	253.445	100,0	261.536	100,0	263.530	100,0

Evolución mensual de la demanda de energía eléctrica en b.c. (GWh)



Curvas de carga de los días de máxima demanda de potencia media horaria (MW)



Máxima demanda de potencia media horaria y de energía diaria

